

Hinweise zur Installation des WDS-Clients

1) Voraussetzungen für WDS-Client und WDS-Excel-Addin

1. Systemarchitektur (Achtung: aktuelle Version nur noch 64-Bit Variante)

- Der WDS-Client steht ab der Version 1.5.15 nur noch in der 64-Bit-Variante zur Verfügung (für 32-Bit-Unterstützung, bitte eine frühere Version wählen!)

Hinweis: Die 32-Bit-Variante wird benötigt, wenn MS-Office in der 32-Bit-Variante eingesetzt wird, unabhängig davon, ob Windows in 32 oder 64-Bit installiert ist.

2. Firewall-Freischaltung

- Die eigene(n) öffentliche(n) IP-Adresse(n), über die auf WDS zugegriffen werden soll, sind zur Freischaltung des Zugriffs dem WDS-Support bekannt zu geben.

Gegebenenfalls: auch Freigabe des Ports 5432/tcp outgoing mit Ziel wds.wifo.ac.at auf der eigenen Firewall

3. Software-Komponenten

- .NET-Framework v.4.x:
<https://dotnet.microsoft.com/en-us/download/dotnet-framework>
(Versionen 4.6.2 oder höher, Runtime, Sprachauswahl)
- Visual Studio 2010 Tools for Office Runtime:
<https://www.microsoft.com/de-de/download/details.aspx?id=105522> (DE)
<https://www.microsoft.com/en-us/download/details.aspx?id=105522> (EN)
- PostgreSQL ODBC:
<https://www.postgresql.org/ftp/odbc/versions.old/msi/>
(psqlodbc_13_02_0000 empfohlen, x64/passend zur Architektur von MS-Office)

4. MS-Excel-Konfiguration

- Excel-Optionen > Trust Center > Einstellungen für das Trust Center... > Makroeinstellungen: Zugriff auf das VBA-Projektobjektmodell vertrauen (aktivieren)

5. Konfiguration der ODBC-Schnittstelle (je Benutzer)

- ODBC-Datenquellen-Administrator „ODBC-Datenquellen (64-Bit)“ aufrufen > Benutzer-DSN > Hinzufügen... > Treiber: PostgreSQL Unicode(x64)

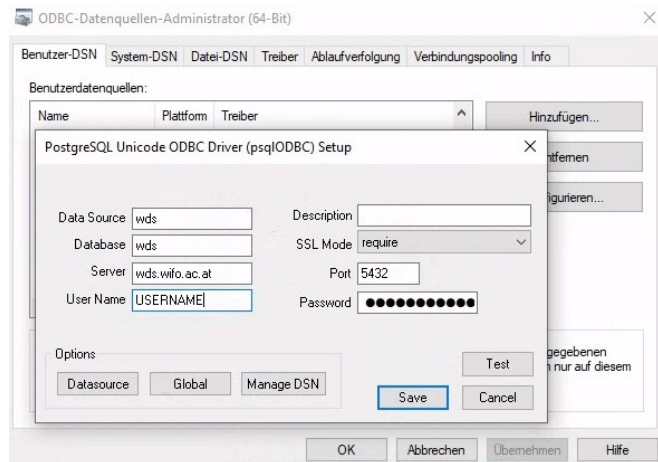
Einstellungen: siehe Tabelle/Screenshot (Empfehlung: „Test“ der Verbindung)

Für Silent-Installation: Hinzufügen der ODBC-Einstellungen über Windows-Registry möglich (HKEY_CURRENT_USER\SOFTWARE\ODBC\ODBC.INI ...)

Treiber PostgreSQL Unicode(x64)

Data Source wds
Database wds
Server wds.wifo.ac.at
Username USERNAME
Password PASSWORD
SSL Mode Require
Port 5432

Abb.: ODBC-Konfiguration



2) Installation des WDS-Clients

1. ZIP-Datei herunterladen und entpacken (siehe: <https://wds.wifo.ac.at/download>)

Die folgenden Dateien werden für die Installation benötigt:

- SetupWDSClient.msi (installiert den WDS-Client)
- SetupWDSExcelsAddIn.msi (enthält die Installationsdateien des WDS-Excel-AddIns)

2. WDS-Client installieren (als Administrator)

- SetupWDSClient.msi ausführen

oder per Skript (Beispiel, silent)

```
msiexec /i SetupWDSClient.msi /q /n
```

3. WDS-Excel-Addin Installationsdateien bereitstellen (als Administrator)

- SetupWDSExcelsAddIn.msi ausführen

oder per Skript (Beispiel, silent)

```
msiexec /i SetupWDSExcelsAddIn.msi /q /n
```

4. WDS-Excel-Addin installieren (als Benutzer)

- WDSExcelAddIn.vsto (unter %PROGRAMFILES%\WDS) aufrufen und bei der Meldung „Der Verleger kann nicht überprüft werden“ auf Installieren klicken.

oder per Skript (Beispiel, derzeit nicht silent möglich)

```
cd "%PROGRAMFILES%\Common Files\microsoft shared\VSTO\10.0"  
VSTOInstaller.exe /I "%PROGRAMFILES%\WDS\WDSExcelAddIn.vsto"
```

3) Deinstallation des WDS-Clients

1. WDS-Excel-AddIn (als Benutzer):

- Über Systemsteuerung\Programme\Programme und Features:

WDSEExcelAddIn > Deinstallieren

WDSCClient 1.5.15.2 (64)	WSR
WDSEExcelAddIn	WDSEExcelAddIn
WDSEExcelAddIn 1.5.15.2 (64)	WSR

oder per Skript:

```
cd "%PROGRAMFILES%\Common Files\microsoft shared\VSTO\10.0"  
VSTOInstaller.exe /U "%PROGRAMFILES%\WDS\WDSEExcelAddIn.vsto" /S
```

2. WDS-Excel-AddIn Installationsdateien (als Administrator)

- Über Systemsteuerung\Programme\Programme und Features:

WDSEExcelAddIn 1.5.15.2 (64) > Deinstallieren

WDSCClient 1.5.15.2 (64)	WSR
WDSEExcelAddIn	WDSEExcelAddIn
WDSEExcelAddIn 1.5.15.2 (64)	WSR

oder per Skript:

```
msiexec /x SetupWDSEExcelAddIn.msi /q /n
```

3. WDS-Client (als Administrator)

- Über Systemsteuerung\Programme\Programme und Features:

WDSCClient 1.5.15.2 (64) > Deinstallieren

WDSCClient 1.5.15.2 (64)	WSR
WDSEExcelAddIn	WDSEExcelAddIn
WDSEExcelAddIn 1.5.15.2 (64)	WSR

oder per Skript:

```
msiexec /x SetupWDSCClient.msi /q /n
```

Kontakt bei Fragen zur Installation: wds-support@wifo.ac.at